

2489/VIV
Calle Consuegra
MADRID

BIIHOUSE



*Exclusividad, diseño y rentabilidad en una de las zonas con mayor proyección del norte de Madrid. Esta vivienda de **91 m²**, completamente reformada con un estilo contemporáneo, elegante y atemporal, se sitúa junto a **Plaza de Castilla** y **Avenida de Burgos**, en un enclave estratégico con alta demanda residencial y de inversión.*

*Ubicada en **planta baja**, la propiedad dispone de una **gran entrada independiente y apartada directamente desde la calle**, un elemento diferencial que aporta privacidad, comodidad y un carácter único. Este acceso conduce a un espacio amplio y versátil, con estética **minimalista**, ideal para quienes buscan ambientes abiertos, minoristas o de concepto flexible.*

Precio : 770.000€

Superficie 91 m²

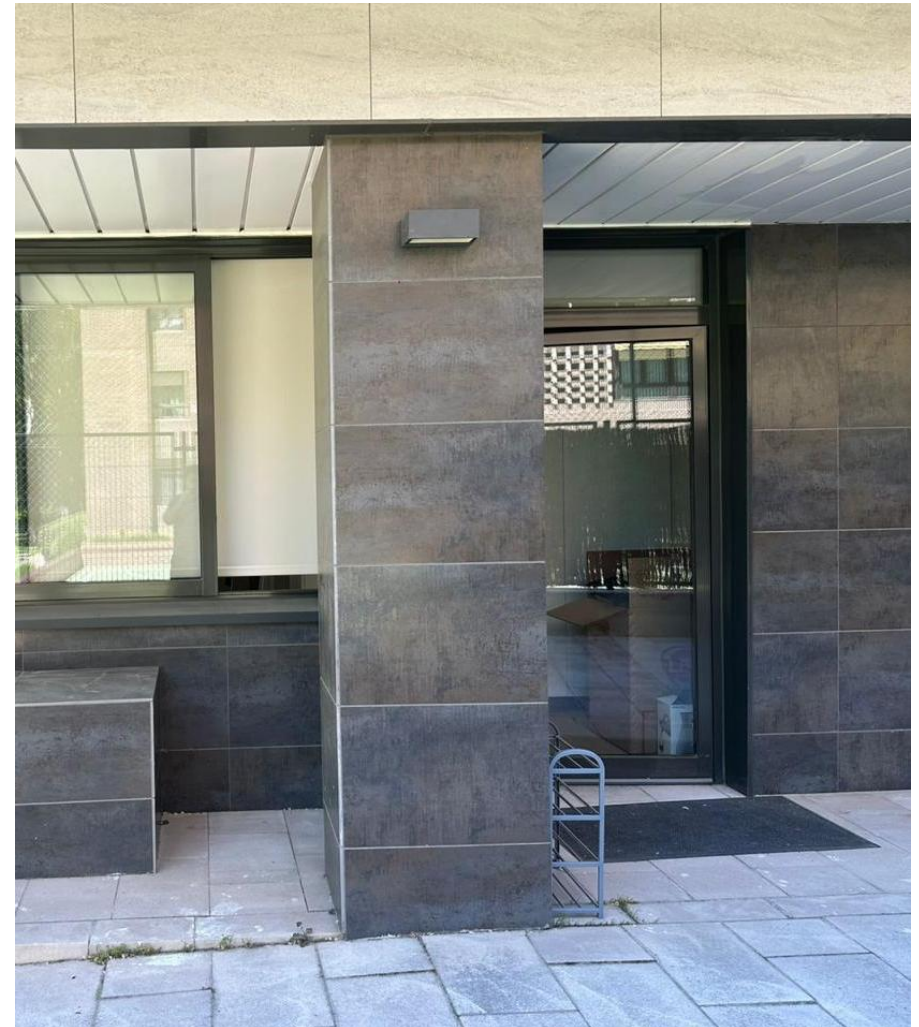
2 habitaciones

2 baños



[Vealo en la Web](#)

- *Planta baja*
- *Acceso independiente desde la calle*
- *Gran entrada apartada*
- *Espacio abierto*
- *Mucha luz*
- *2 habitaciones*
- *Dormitorio en suite*
- *2 baños completos*
- *Salón-comedor luminoso*
- *Cocina americana integrada*
- *Reforma integral reciente*
- *Acabados de alta calidad*
- *Edificio moderno 2019*
- *Urbanización con zonas ajardinadas*
- *Licencia turística en trámite*
- *Aire acondicionado*
- *Zona Plaza de Castilla*

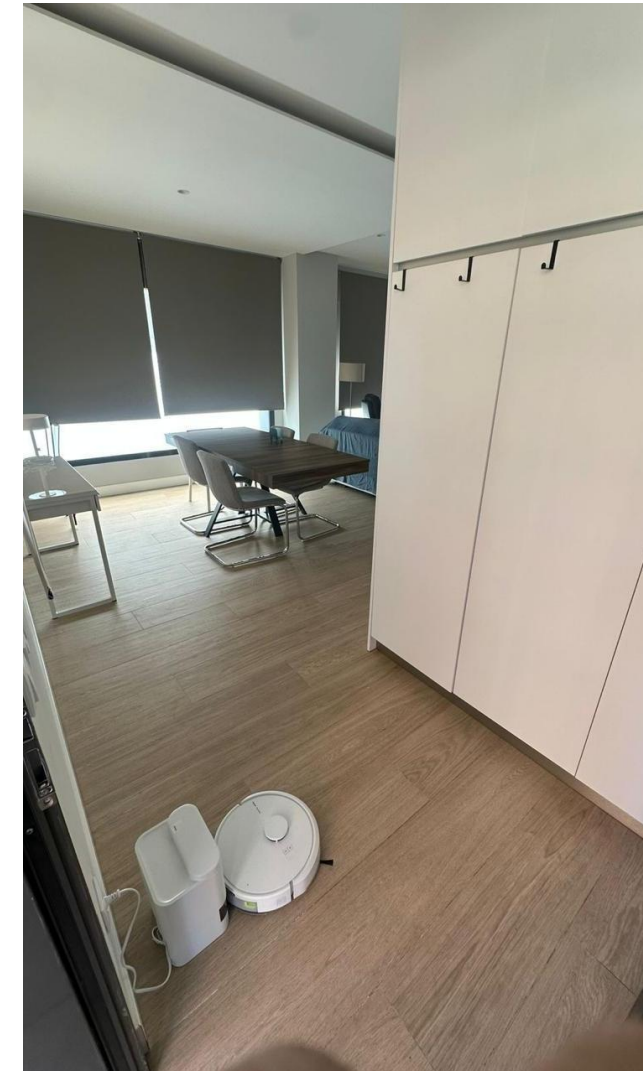


- La ubicación es uno de sus puntos mas fuertes , por su cercanía a todas las conexiones de la zona norte A1. M30 M40, junto con la estación de trenes de Chamartín y Metro Bambú a escasos minutos .



salas

*La distribución ha sido diseñada para maximizar amplitud, luz y confort. El **salón-comedor**, amplio y luminoso, se integra con una **cocina americana de diseño**, creando un espacio moderno y funcional.*



SALAS CON ENCANTO





La zona de descanso incorpora dos habitaciones, incluyendo un dormitorio principal en suite, además de dos baños completos. La reforma integral reciente incorpora acabados de alta calidad, aportando una estética actual y coherente en toda la vivienda.



Baño en Suite



Diseño moderno y limpio

Detalles
que
gustan

COCINA

*Cocina Americana de
diseño plano todo a mano
y fácil de mantener*



Entrada independiente con un gran patio



Con rampa sin escaleras facilita el acceso a sillas de ruedas, bicis etc.

LA
ENTRADA

BH HOUSE





info@bihouse.es

www.bihouse.es